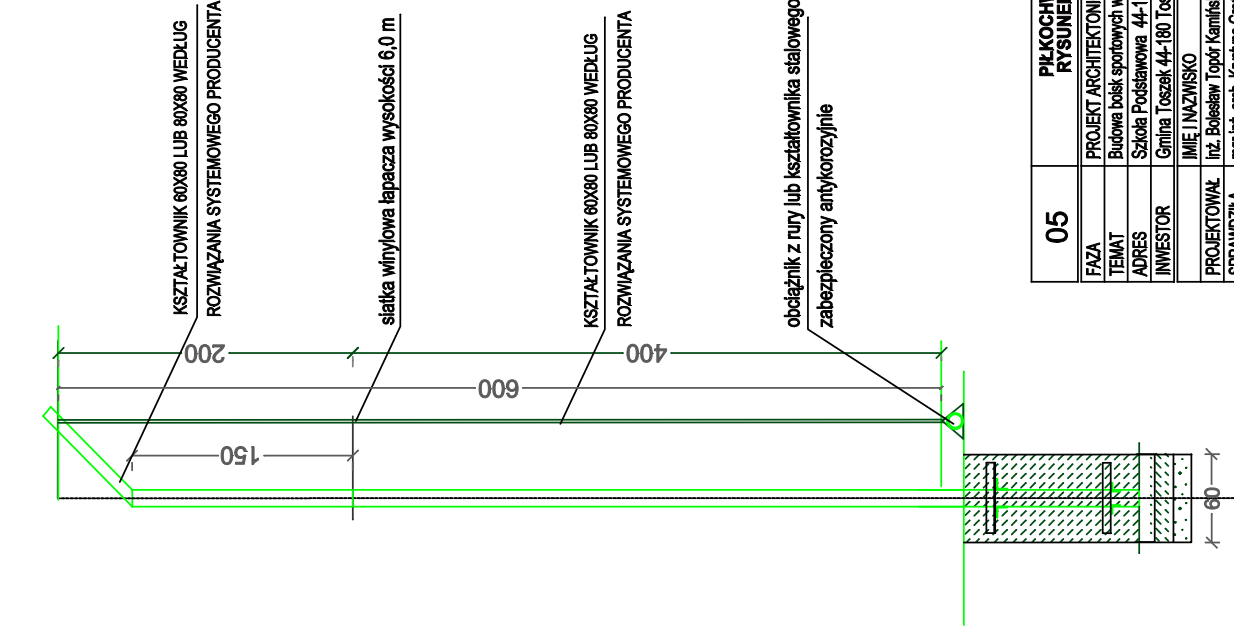
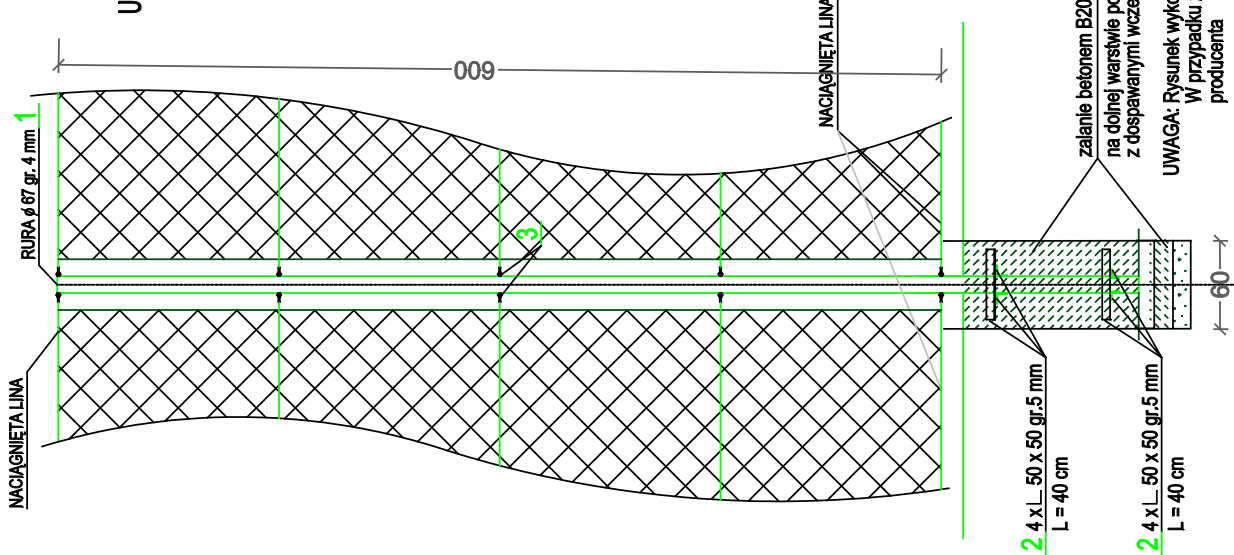


DETALE PIŁKOCHWYTU

Skala 1:25

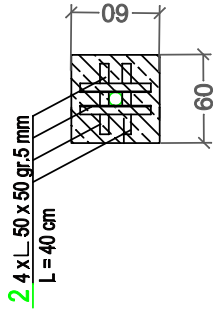
PIŁKOCHWYT WEWNĘTRZNY długość 30,0 m

PIŁKOCHWYT ZEWEWNĘTRZNY długość 30,0 m

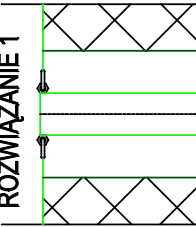


UWAGA: PODANO ILOŚCI DLA JEDNEGO SŁUPA.

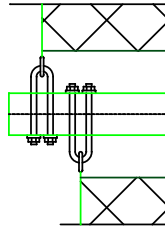
RZUT FUNDAMENTU



MOCOWANIE LINKI ROZWIĄZANIE 1



MOCOWANIE LINKI ROZWIĄZANIE 2



zalanie betonem B20 w dwóch etapach na dolnej warstwie po zastygnięciu ustawić słup z dospawanymi wcześniej kątownikami

UWAGA: Rysunek wykonawczy zastosować w przypadku wykonywania na budowie. W przypadku zastosowania typowego piłkochwytu - montować wg wytycznych producenta

05	PIŁKOCHWYT BOISKA / ŁAPACZ / RYSUNEK ZAMIENNY AR - 01 - 03	BRANŻA ARCHITEKTURA
FAZA	PROJEKT ARCHITEKTONICZNO BUDOWLANY	
TEMAT	Budowa boisk sportowych w ramach programu - "Mięle boisko - Onik 2012"	
ADRES	Szkoła Podstawowa 44-180 Toszek ul. Wilkowska 2 działka nr 820/183, 821/183, 905/191	
INWESTOR	Gmina Toszek 44-180 Toszek ul. Bolesława Chrobrego 2	
PROJEKTOWAŁ	IMIĘ I NAZWISKO NR UPR. PODPIS	SKALA 1:20
SPRAWDZIŁA	Inż. Bolesław Topór Kamiński 113 / 78	DATA 12.2009
44-194 Knurów	mgr inż. arch. Krystyna Grońska 884 / 83	
ul. Kapelańów Wojskowych 1b/1	"DOMBUD"	studio-sport87@len.pl
		tel. fax (32) 2350004